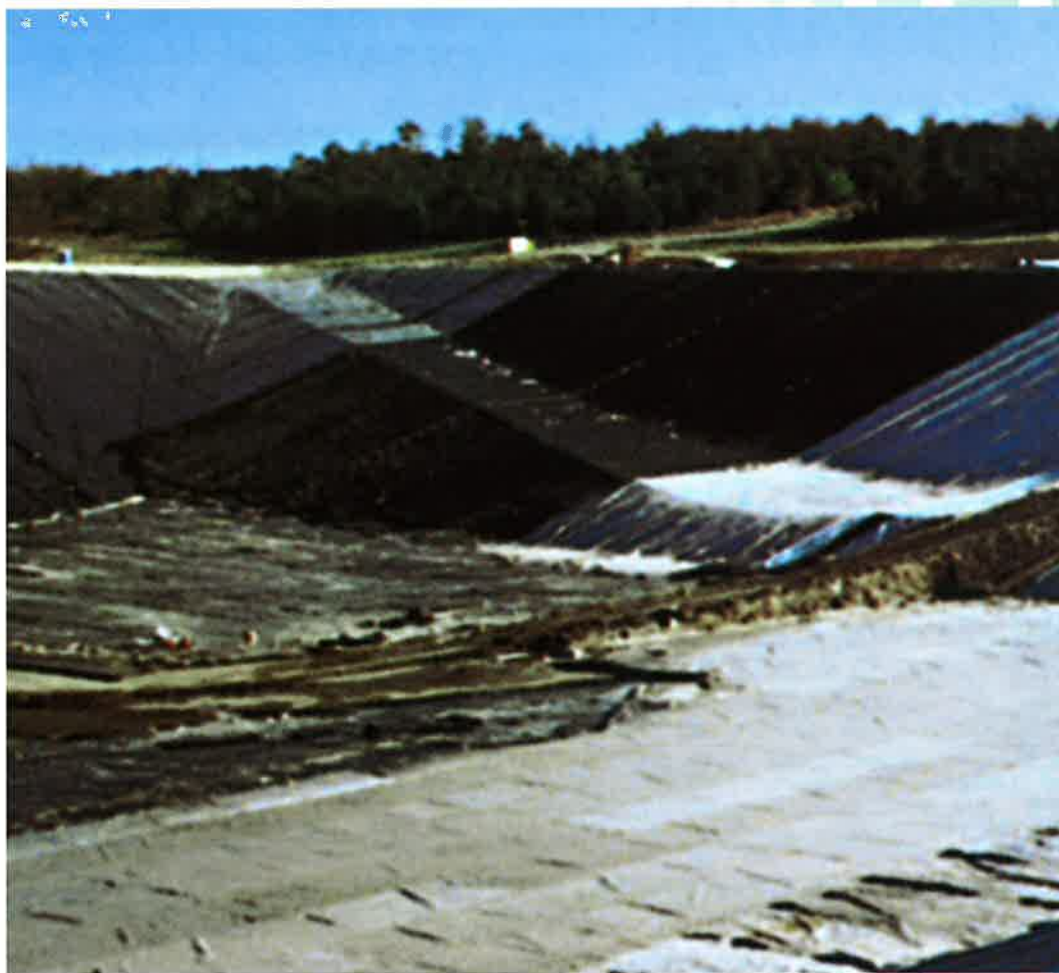


Vynon

ビノンポリエチレンシート

高密度・低密度ポリエチレン製しゃ水シート



はじめに

廃棄物最終処分場には、しゃ水材料が有害物質漏洩による周辺土壌の汚染防止材料として用いられております。このしゃ水材料には厳しい諸条件が求められ、その条件に適合する物性・耐薬品性・耐久性および現場施工（接合部の完全なる施工）の信頼性が重要となっております。

このような社会環境の中、最近、ポリエチレン樹脂製のしゃ水シートが使用されるようになりました。

ビノンポリエチレンシートの優れた物性・耐薬品性・耐久性と熱融着工法による信頼性で長期にわたるしゃ水性能の高さを実現します。

ご採用・ご使用に際しましては、注意事項を必ず読んでください。

ご不明な点等につきましては弊社営業部までお問い合わせください。

主な用途

- 1 廃棄物最終処分場
- 2 濁水沈殿池、工場廃液処理池、浚渫土貯留池
- 3 貯水池、観賞池
- 4 農業用水路、排水路
- 5 ダム・河川堰堤・貯池、堰堤などのしゃ水コア

その他左記以外の用途に対しては、
弊社営業部までお問い合わせください。

ビノンHDPE（高密度ポリエチレン）シートの規格と物性

特長

一般的な合成樹脂系シートに比べて下記の点に優れています。

- 1 機械的強度が大きい。
- 2 耐薬品性に優れています。
- 3 耐候性に優れています。
- 4 溶着部の強度、安全性に優れています。

原反寸法

厚さ(mm)	幅(mm)	長さ(m)
1.0	5,000~8,000	50~300
1.5	5,000~8,000	50~200
2.0	5,000~8,000	50~150

シート原反幅、長さを予告なく変更することがあります。

注)シート長は参考値です。

物性

試験項目	試験方法	単位	全都清規格値
厚さ	JIS K 6250	mm	1.5以上
引張強さ	JIS K 6251	N/cm	350以上
伸び率	JIS K 6251	%	560以上
引裂強さ	JIS K 6252	N	140以上
接合強度	JIS K 6850	N/cm	160以上

※規格値は、(社)全国都市清掃会議(全都清)最終処分場で使用する遮水シートの目安一覧
合成ゴムおよび合成樹脂系非補強タイプ・高弾性タイプ

ビノンLLDPEシート(低密度ポリエチレン)の規格と物性

特長

単層HDPEシートに比べて下記の点に優れています。

- 1 耐寒性に優れています(耐ストレスクラック性)。
- 2 耐候性に優れています。
- 3 施工性に優れています(柔軟性に優れています)。
- 4 下地の追随性に優れています。
- 5 溶接部の強度、安全性に優れています。

原反寸法

厚さ(mm)	幅(mm)	長さ(m)
1.0	5,000~8,000	50~300
1.5	5,000~8,000	50~200
2.0	5,000~8,000	50~150

シート原反幅、長さを予告なく変更することがあります。
注)シート長は参考値です。

物性

試験項目	試験方法	単位	全都清規格値
厚さ	JIS K 6250	mm	1.5以上
引張強さ	JIS K 6251	N/cm	140以上
伸び率	JIS K 6251	%	400以上
引裂強さ	JIS K 6252	N	70以上
接合強度	JIS K 6850	N/cm	80以上

※規格値は、(社)全国都市清掃会議(全都清)最終処分場で使用する遮水シートの目安一覧
合成ゴムおよび合成樹脂系非補強タイプ・中弾性タイプ

シグナルレイヤーシート(HDPE、LLDPE、メタロバリアー)

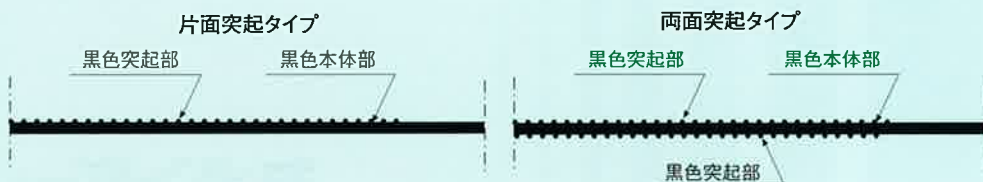
シグナルレイヤーシートは、同材質の黒色本体部と白色表層部との一体型であるため、施工中におけるしゃ水シートへの損傷の早期発見が可能となります。



ビノン・シグナルレイヤー断面図

フリクションシート(HDPE、LLDPE、メタロバリアー)

フリクションシートは、同材質の表面突起部と単層部との一体化製品であり、通常の単層品シートに比べ、勾配のきつい法面へのしゃ水材料のスベリ防止に効果を発揮し、シートへの張力低減が可能となります。そのため、シート固定工の軽減にも役立ちます。



ビノン・フリクションシート断面図



シーアイ化成

土木産業資材 東日本営業部 〒104-8321 東京都中央区京橋1丁目18番1号(八重洲宝町ビル) Tel.(03)3535-4583
土木産業資材 西日本営業部 〒550-0002 大阪市西区江戸堀1丁目3番15号(新石原ビル9F) Tel.(06)6444-4572

注意事項

1 輸送・保管に関する注意

- ① 遮水シートは重量物です。荷扱いには十分ご注意ください。
- ② 輸送・保管に際しては、荷崩れ防止処置を行ってください。
- ③ 品質管理上、保管に際しては、日光や雨に直接曝すことは避けてください。
- ④ リフト等での取り扱いに当たっては、シートの破損に十分ご注意ください。
- ⑤ 火気厳禁です。さらに、消防法等の関係法規を遵守し防災に十分配慮してください。

2 施工に関する注意

- ① シートの運搬、敷設は丁寧に行い、災害防止とシートの破損に十分ご注意ください。
- ② 降雨、降雪時には、シートが滑りやすいので、滑落、転倒等の危険防止として縄バシゴ・安全帯着用等の安全対策を講じてください。
- ③ 降雨時のシート溶着作業は、感電、滑落等の危険が伴い、溶着不良の原因となるので、作業を中止してください。
- ④ 溶着機のノズル及びコテ部は高温となるため、作業中の火傷には十分ご注意ください。
- ⑤ 喫煙は所定の場所で行い、シート上での喫煙は厳禁としてください。
- ⑥ その他、施工に当たっては「労働安全衛生法」「消防法」等の関係法規を遵守し、安全には十分注意してください。

製造及び営業品目

● 止水板 ● 遮水シート(PVC、HDPE、LLDPE、TPO、EVA) ● 水膨張性止水材(ハイドロタイト) ● 各種硬質プレート(PVC、HDライニング)
● 防食シートライニング材料(BKU) ● 建装用資材 ● 農業用資材 ● 包装用フィルム ● マイクロモータ ● マグネット製品 ● 超微粒子材料

本社・支店

本 社	〒104-8321	東京都中央区京橋1丁目18番1号(八重洲宝町ビル)	Tel.(03)3535-4565(代表)	Fax.(03)3535-4542
土木産業資材事業部				
大 阪 支 店	〒550-0002	大阪市西区江戸堀1丁目3番15号(新石原ビル9F)	Tel.(06)6444-4571(代表)	Fax.(06)6444-4579
福 岡 支 店	〒810-0801	福岡市博多区中洲5丁目6番20号(明治安田生命福岡ビル)	Tel.(092)271-7211(代表)	Fax.(092)271-0175
名 古 屋 営 業 所	〒460-0003	名古屋市中区錦1丁目5番11号(名古屋伊藤忠ビル)	Tel.(052)204-1393(代表)	Fax.(052)204-0706
札 幌 営 業 所	〒060-0002	札幌市中央区北二条西3丁目1番地(敷島ビル)	Tel.(011)281-5611(代表)	Fax.(011)221-2296
研 究 所	〒520-3112	滋賀県湖南市丸山3丁目3番1号	Tel.(0748)77-3170(代表)	Fax.(0748)77-2424
滋 賀 工 場	〒520-3112	滋賀県湖南市丸山3丁目3番1号	Tel.(0748)77-3170(代表)	Fax.(0748)77-2424
栃 木 工 場	〒321-3426	栃木県芳賀郡市貝町赤羽2606番地(赤羽工業団地)	Tel.(0285)68-2111(代表)	Fax.(0285)68-0484
岡 山 工 場	〒718-0005	岡山県新見市上市20番10	Tel.(0867)71-0221(代表)	Fax.(0867)71-0233
佐 野 工 場 第 一	〒327-0824	栃木県佐野市馬門町1744番	Tel.(0283)22-6251(代表)	Fax.(0283)24-0205
佐 野 工 場 第 二	〒327-0816	栃木県佐野市栄町1番3	Tel.(0283)23-1333(代表)	Fax.(0283)24-0916
平 塚 工 場	〒254-0013	神奈川県平塚市田村3丁目2番1号	Tel.(0463)55-3050(代表)	Fax.(0463)54-0209

代理店